



RUIKE NEW ENERGY
瑞科新能源

地蕴天成·能动无限

明阳光电玻璃

25年功率输出不低于85%



高安全



更美观



高发电



更经济



明阳集团|瑞科新能源

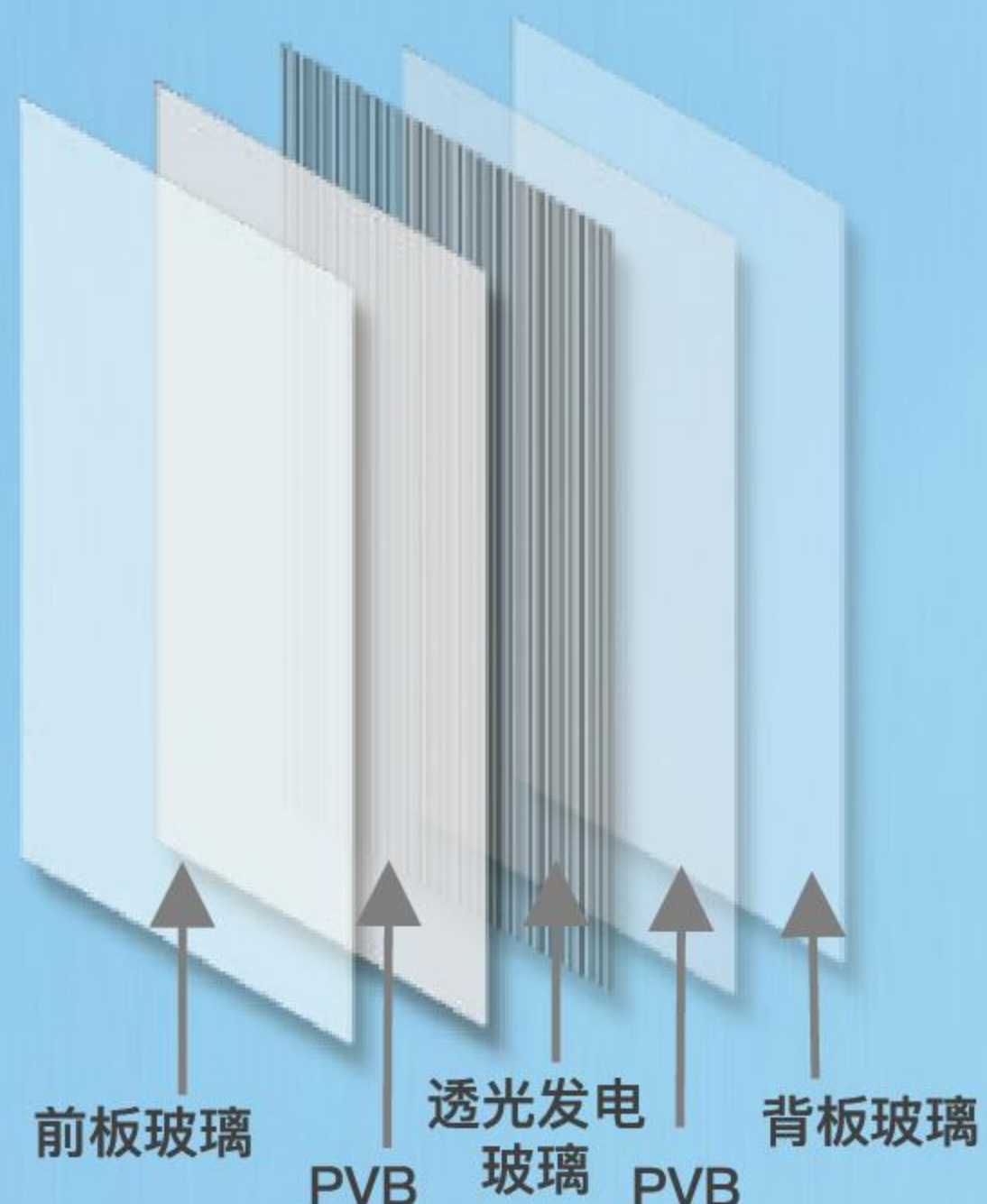
电话：0760-2812299/400-101-8011

地址：广东省中山市火炬开发区火炬路13号

网址：www.rksolar.com.cn



机械参数



型号	RK-JT-B5	RK-JT-B6	RK-JT-B8
尺寸	1200*600*16.2mm	1200*600*18.2mm	1200*600*22.2mm
重量	29Kg	33Kg	40Kg
面积	0.72m ²	0.72m ²	0.72m ²
结构	5mm+3.2mm+5mm	6mm+3.2mm+6mm	8mm+3.2mm+8mm
接线盒	侧接, 线缆2.5mm ²		
连接器	MC4或MC4兼容		

可根据设计要求选择1200*1200、1200*1800尺寸或异形尺寸, 请联系明阳瑞科专业人员。

电性能参数

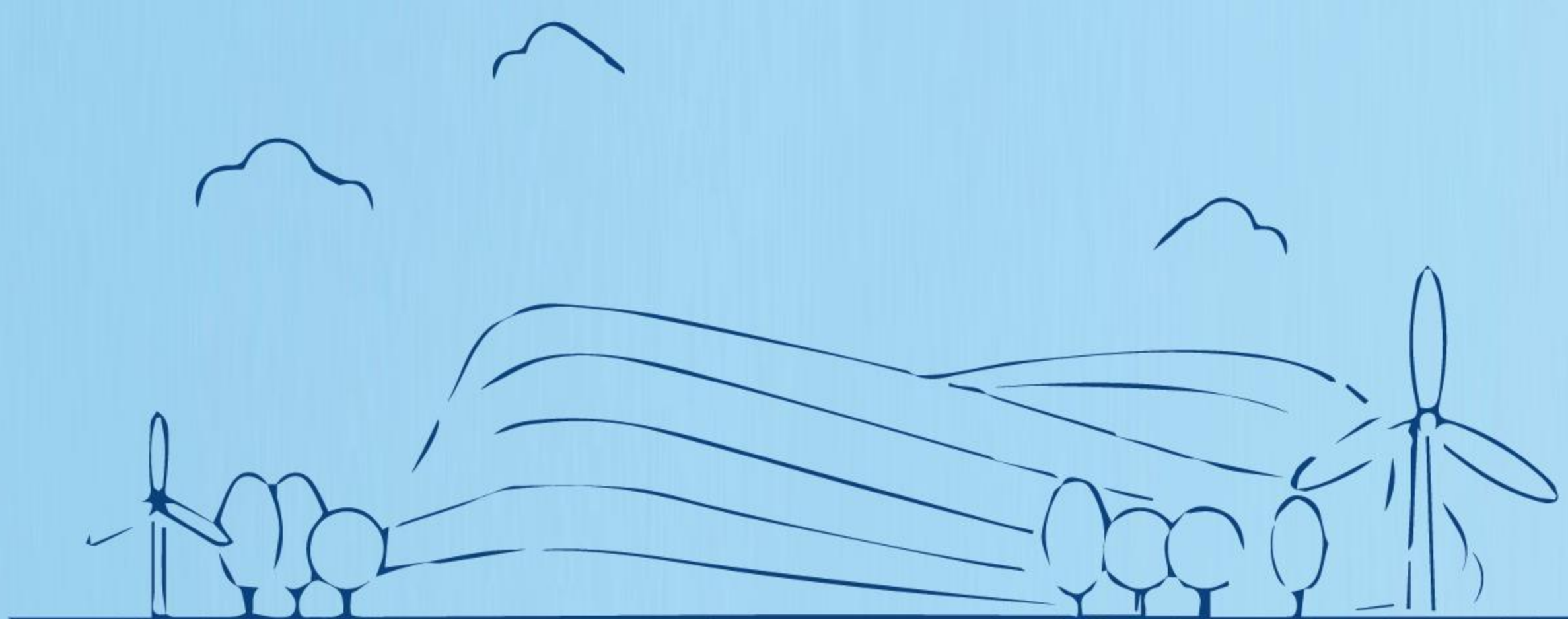
型号	RK-JT-B5-20	RK-JT-B5-40	RK-JT-B6-20	RK-JT-B6-40	RK-JT-B8-20	RK-JT-B8-40
除膜透光率	20%	40%	20%	40%	20%	40%
峰值功率 (Pmpp/W)	85	60	85	60	80	60
功率公差	±5%	±5%	±5%	±5%	±5%	±5%
短路电流 (Isc/A)	0.95	0.71	0.95	0.71	0.93	0.69
开路电压 (Voc/V)	122.8	122.8	122.8	122.8	122.8	122.8
峰值功率电流 (Impp/A)	0.88	0.66	0.88	0.66	0.86	0.64
峰值功率电压 (Vmpp/V)	98.5	94.3	98.5	94.3	98.2	93.7

标准测试条件 (STC) : 1000W/m², AM2.5, 25°C。
可根据设计要求选择除膜透光率, 请联系明阳瑞科专业人员。

工作条件

最大系统电压	DC1000V(IEC)	防护等级	IP67
最大反向电流	6A	工作温度	-40°C至85°C
燃烧等级	A2级	标称工作温度NMOT	42±2°C
风荷载	6000Pa (IEC)	最大功率温度系数Pmpp	-0.29%/°C
雪荷载	6000Pa (IEC)	开路电压温度系数Voc	-0.28%/°C
冰雹测试	IV级	短路电流温度系数Isc	+0.04%/°C

测试时已经考虑1.5的安全系数



* 安装和操作发电玻璃需要专业的技能, 只有合格的专业人员才能从事该项工作。
请在使用和安装操作组件前阅读用户指南及安装说明书。



ISO9001:2015 质量管理体系
ISO14001:2015 环境管理体系
ISO45001:2018 职业健康安全管理体系
GB/T 21086 建筑幕墙
IEC61215、IEC61730、UL1730