



RUIKE NEW ENERGY  
瑞科新能源

地蕴天成·能动无限

# 明阳光电玻璃经典系列

## 质保

产品材料与工艺质保

10年

超额线性功率输出

25年

## 产品与体系认证

ISO9001: 2015 | 质量管理体系  
ISO14001:2015 | 环境管理体系  
ISO45001:2018 | 职业健康安全管理体系  
IEC 61215、IEC 61730、UL1703



## 产品特点



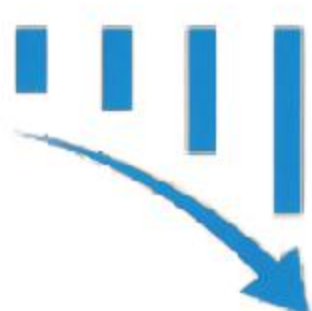
### 更出色的温度系数

炎热的高温环境中碲化镉发电量会更具有优势



### 更低的衰减率

25年碲化镉组件效率衰减约14%



### 更优异的弱光效应

在清晨、傍晚、阴天及雾霾的情况下更具优势



### 循环利用

组件使用周期结束后，可回收利用

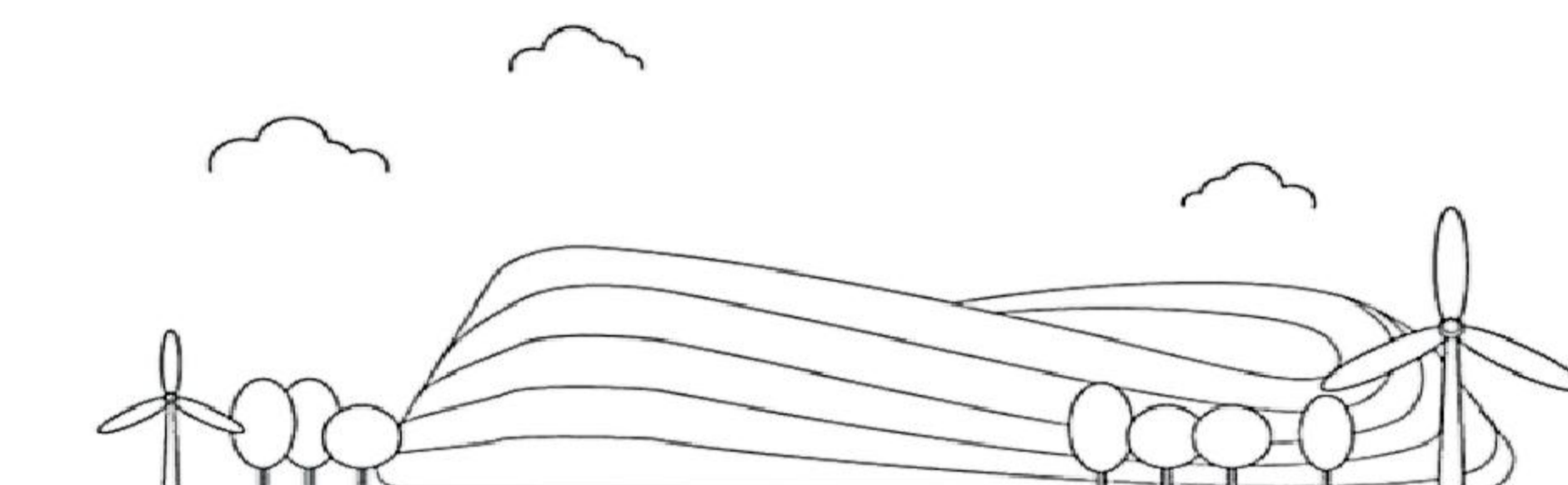
## 瑞科新能源简介

明阳瑞科由明阳智慧能源集团股份有限公司投资控股，成立于2015年，位于广东省中山市。

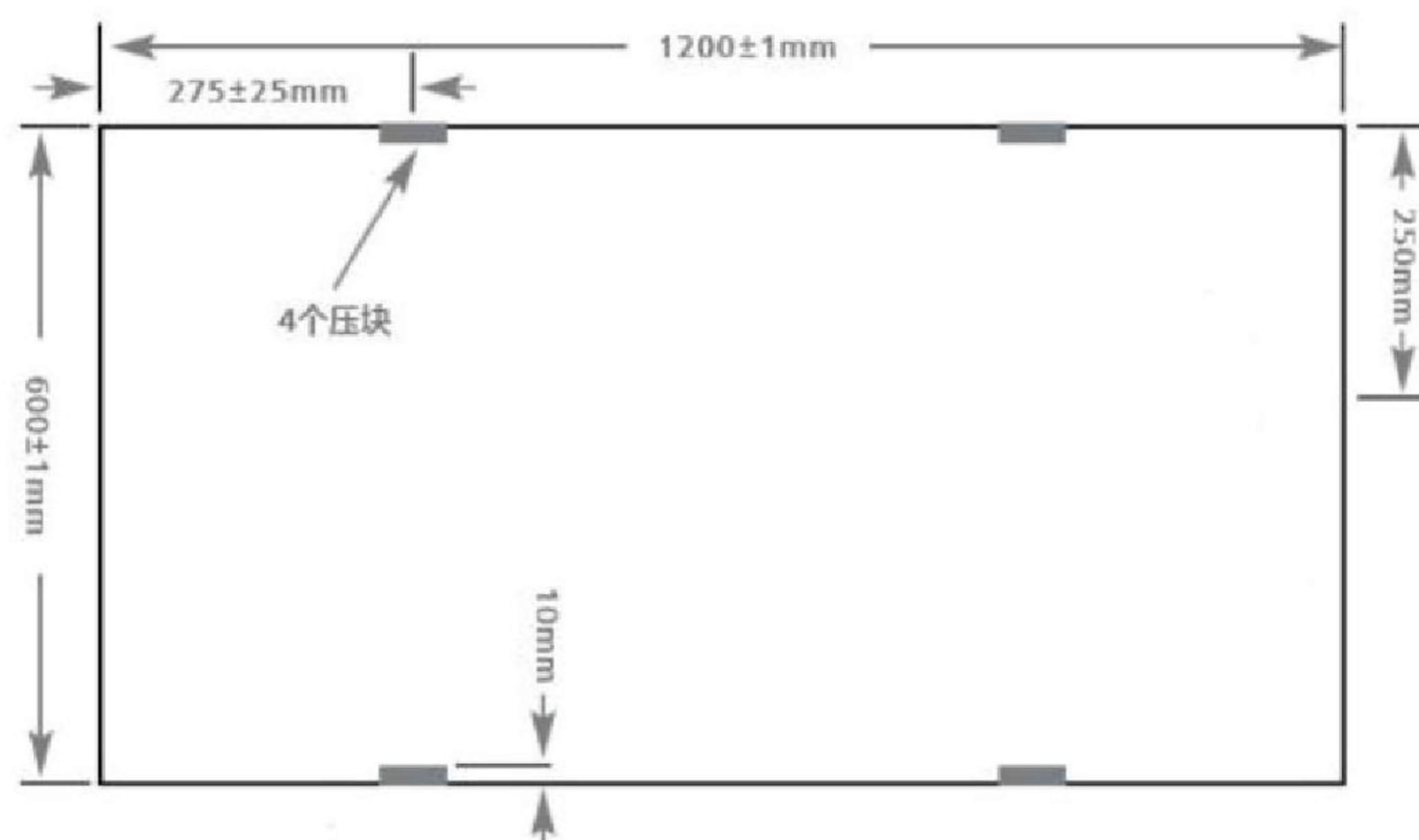
公司拥有世界一流技术研发团队，团队经过多年自主研发设计的核心设备，具有镀膜速度快，产品稳定性好，转化效率高等特点，通过技术创新生产出高性价比的碲化镉(CdTe)太阳能电池组件。

公司专注于电池组件效率的持续提升以发展绿色能源为己任，致力于太阳能电池组件的研发、生产、销售及提供太阳能发电系统整体解决方案。

地址：广东省中山市火炬开发区火炬路13号  
电话：0760-28112299/400-101-8011  
网址：www.rksolar.com.cn  
邮箱：sales@rksolar.com.cn



## 工程图纸



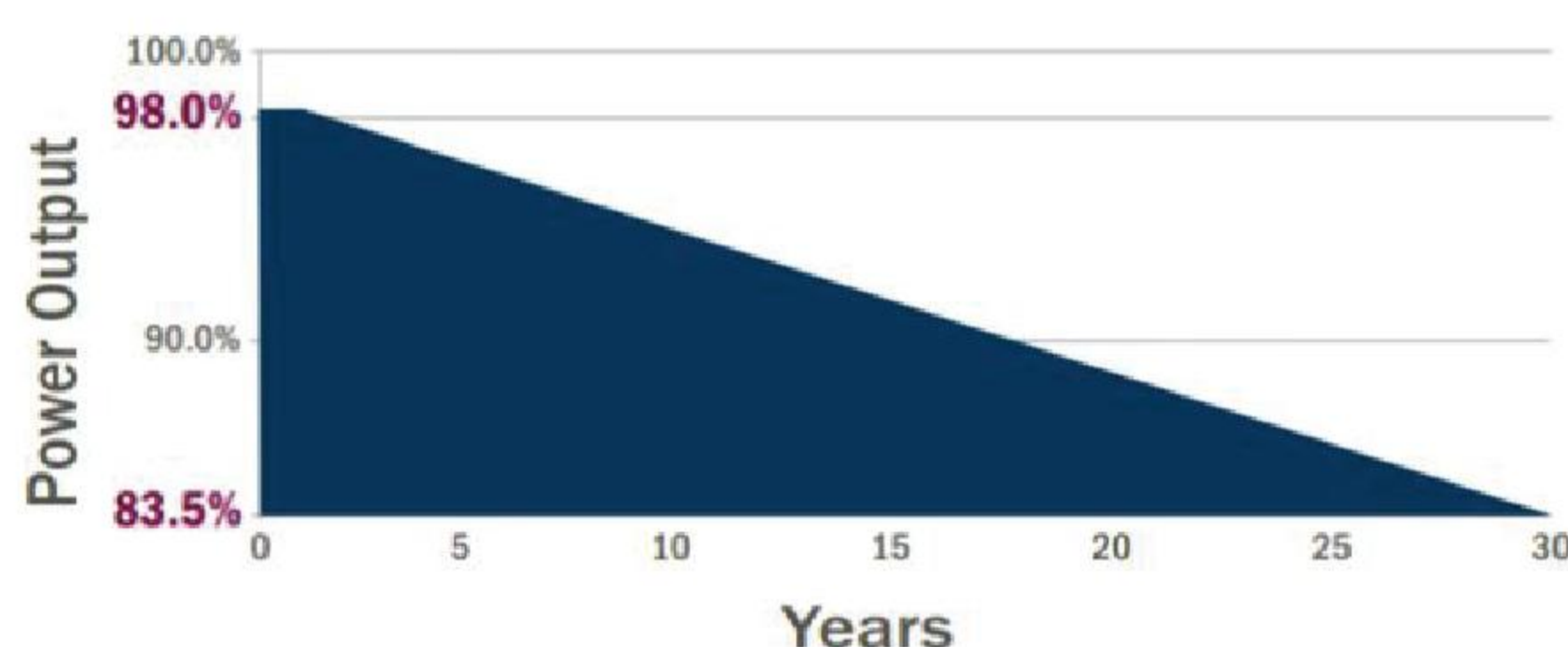
## 机械参数

组件尺寸	1200×600×6.8mm
重量	12Kg
面积	0.72m <sup>2</sup>
结构	3.2mmCdTe+0.4mmEVA (丁基胶) +3.2mm半钢化玻璃
输出导线	2.5mm <sup>2</sup> , 650±10mm
连接器	原装MC4或与MC4兼容
接线盒	防护等级IP67
每箱	50Pcs, 640Kg
标准集装箱柜 (20英尺)	15箱, 750Pcs
标准集装箱柜 (40英尺)	30箱, 1500Pcs

## 衰减曲线

**98%** WARRANTY START POINT

**0.5%** WARRANTED ANNUAL DEGRADATION RATE



## 电性能参数

型号	RK-115
除膜透光率	0%
最大功率(P <sub>max</sub> )	115W
功率公差(P <sub>max</sub> )	±5%
峰值功率电压(V <sub>mp</sub> )	101.8V
峰值功率电流(I <sub>mp</sub> )	1.13A
开路电压(V <sub>oc</sub> )	125.5V
短路电流(I <sub>sc</sub> )	1.24A

标准测试条件下性能表现(STC):  
1000W / m<sup>2</sup>, STC AM 1.5, 25°C; 功率的波动范围是±5%。

## 温度特性

工作温度	-40°C~+85°C
温度系数(P <sub>max</sub> )	-0.29%/°C(25~75°C)
温度系数(V <sub>oc</sub> )	-0.28%/°C
温度系数(I <sub>sc</sub> )	+0.04%/°C

## 工作参数

最大系统电压	DC1000V (IEC)
最大保险丝额定电流	6A
最大反向电流	6A
应用等级	ClassA

**注意:安装和操作光伏组件需要专业的技能,只有合格的专业人员才可以从事该项工作。请在使用和安装操作组件前阅读用户指南及安装说明书。**



本技术参数文件中包含的数据可能略有偏差,最终解释权归明阳瑞科。

以上技术参数明阳瑞科会根据技术创新和产品改良情况进行调整,本产品单页会定期更新,欢迎致电咨询。